

蓄電式太陽光発電システム

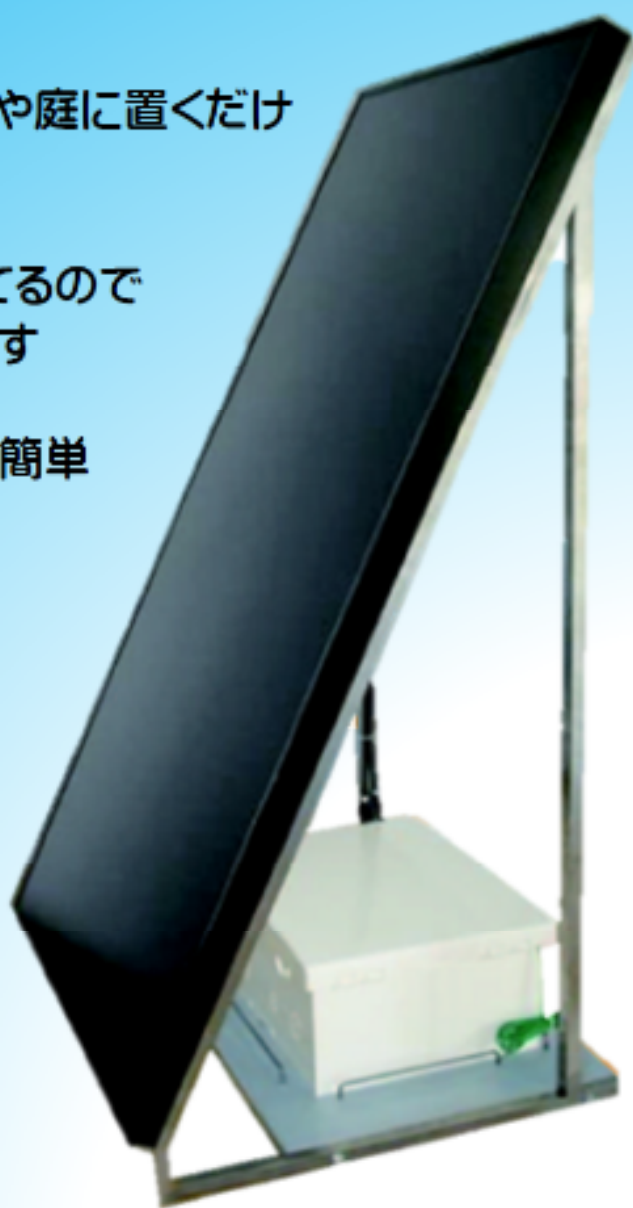
H.I Tech



H.I TECH F-280

太陽光パネルと蓄電池をセットにした
便利なシステム

- ◆ ご自宅のベランダや庭に置くだけ
使い買っては便利
- ◆ 工具がセットされてるので
簡単な組み立てです
- ◆ 設置場所の移動も簡単
- ◆ キャンプのお供に
- ◆ 万一の防災用に
- ◆ 日常の省エネに
- ◆ 用途は様々



◆ **出力は余裕の280Wで安心容量** ◆

パネ ル 部 分 の 仕 様	
型式	SC80-A
発電	CIS薄膜系
最大出力(Pm)	80W
最大出力動作電圧(VPm)	41.0V
最大出力動作電流(Ipm)	1.95A
開放電圧(Voc)	56.5V
短絡電流(Isc)	2.26A
外形寸法	461 × 1,235 × 35 (mm)
重量	12.4Kg

電 池 部 の 仕 様	
型式	WP26-12
定格電圧	12V
蓄電容量	26Ah
	2個使用(直列接続24V)

充電コントローラー
【Highカット】

バッテリー電圧が28.8Vに達するとソーラーパネルからの出力をオープンさせ、過充電を防止します。バッテリー電圧が約26Vまで下がると再度充電を開始して28.8Vに達するとオープンさせるというようにON/OFFを繰り返して満充電を維持します。

【Lowカット】

バッテリー電圧が22Vまで下がるとインバーターをOFFにして過放電を防止します。バッテリーの自然回復及びソーラーパネルからの充電によってバッテリー電圧が約24Vまで上がると再度インバーターを動作させることができます。

高性能。

見た目よりも結構力持ち。

- ・ 定格出力120w(最大出力280w)の電気製品を使用することができます。
(調理器具や熱器具など使用不可能な製品もあります)
- ・ 明るさ60wクラスのLED電球(消費電力6.9w)なら毎日12時間使用可能(日照時間3.5時間程度の場合)
- ・ フルの蓄電状態であれば、32型液晶テレビ(65w)なら一回に4時間程度使用できます。
(未充電からフル充電には、日照時間により2~4日程度かかります)

連続使用可能時間の目安

	小型水中ポンプ (ししおどし等に使用)	LED電球 (白熱電球60W相当)	LED多目的ライト (LED40W型ランプ)	LEDノートパソコン (テレビ対応16型)	卓上扇風機 (18cmファン)	液晶テレビ (19型)
						
消費電力	6.2W	6.9W	18W	18W	24W	39W
連続使用可能時間 満充電状態からLOWカット 制御で電源OFFになるまで の使用時間	46時間	43時間	14時間	14時間	13時間	12時間

※ 備考：仕様及び外観は改良のため予告なく変更することがございますので予めご了承下さい。

H.I TECH 株式会社

〒278-0033 千葉県野田市上花輪 623

TEL: 04-7121-6772 FAX: 04-7186-6085

Homepage URL: <http://www.h-itech.co.jp>